



সমাজসেবা অধিদপ্তর সমাজকল্যাণ মন্ত্রণালয়

■ আপনি জানেন কি?

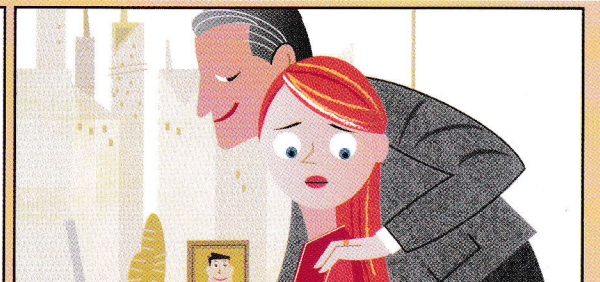
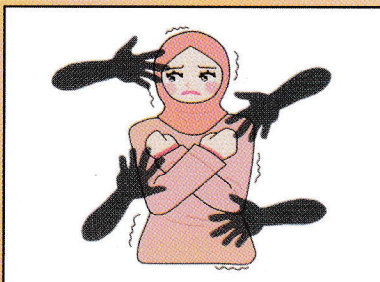
সমাজসেবা অধিদপ্তর সকল পর্যায়ের কার্যালয়ে যৌন হয়রানিসহ সকল প্রকার হয়রানি ও বৈষম্যমুক্ত কর্ম-পরিবেশ নিশ্চিত করতে বদ্ধপরিকর।

■ যৌন হয়রানির সজ্জা জানুন এবং নিজে সচেতন হোন ও অন্যকে সচেতন করুন:

* মহামান্য হাইকোর্ট প্রদত্ত নীতিমালার ৪ ধারা অনুযায়ী যৌন হয়রানির সজ্জা:

- ➔ অনাকাঙ্ক্ষিত যৌন আবেদনমূলক আচরণ (সরাসরি কিংবা ইঙ্গিতে) যেমন- শারীরিক স্পর্শ বা এ ধরনের প্রচেষ্টা;
- ➔ প্রাতিষ্ঠানিক এবং পেশাগত ক্ষমতা ব্যবহার করে কারো সাথে যৌন সম্পর্ক স্থাপনের চেষ্টা করা;
- ➔ যৌন হয়রানি বা নিপীড়নমূলক উক্তি;
- ➔ যৌন সুযোগ লাভের জন্য অবৈধ আবেদন;
- ➔ পর্নোগ্রাফি দেখানো;
- ➔ যৌন আবেদনমূলক মন্তব্য বা ভঙ্গি;
- ➔ অশালীন ভঙ্গি, অশালীন ভাষা বা মন্তব্যের মাধ্যমে উত্থাপিত করা বা অশালীন উদ্দেশ্য পূরণে কোন ব্যক্তির অলক্ষ্যে তার নিকটবর্তী হওয়া বা অনুসরণ করা ;
- ➔ যৌন ইঙ্গিতমূলক ভাষা ব্যবহার করে ঠাট্টা বা উপহাস করা ;
- ➔ চিঠি, টেলিফোন, মোবাইল ফোন, ই-মেইল বা অন্য কোন সামাজিক যোগাযোগ মাধ্যমে যৌন ইঙ্গিতমূলক অথবা অপমানজনক কোন বার্তা, ভিডিও বা ছবি প্রেরণ করা ;
- ➔ ব্ল্যাকমেইলিং অথবা চরিত্র হননের উদ্দেশ্যে স্থির এবং ভিডিও চিত্র ধারণ করা;
- ➔ যৌন হয়রানির কারণে খেলাধুলা, সাংস্কৃতিক, প্রাতিষ্ঠানিক এবং শিক্ষা ও প্রশিক্ষণ কার্যক্রমে অংশগ্রহণ থেকে বিরত থাকতে বাধ্য করা;
- ➔ প্রেম নিবেদন করে প্রত্যাখ্যাত হয়ে হুমকি দেয়া বা চাপ প্রয়োগ করা;
- ➔ ভয় দেখিয়ে বা মিথ্যা আশ্বাস দিয়ে বা প্রতারণার মাধ্যমে যৌন সম্পর্ক স্থাপন বা স্থাপনের চেষ্টা করা।

উল্লিখিত আচরণসমূহ নারীর স্বাস্থ্য ও সুরক্ষার জন্য হুমকিস্বরূপ এবং অপমানজনক। কোন নারী যদি এ ধরনের আচরণের শিকার হন এবং যদি তিনি মনে করেন যে, এই বিষয়ে প্রতিবাদ করলে তার কর্মক্ষেত্র বা শিক্ষাক্ষেত্র বা যেখানে তিনি আছেন সেখানকার পরিবেশ তার উন্নয়নের জন্য বাধা বা প্রতিকূল হতে পারে তাহলে উক্ত আচরণসমূহ নারীর প্রতি বৈষম্যমূলক বলে বিবেচিত হবে।

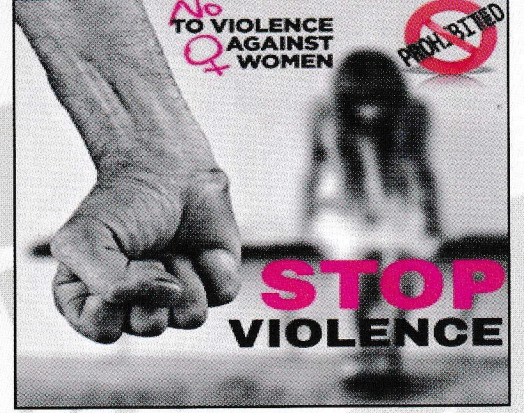


জানেন কি?

সমাজসেবা অধিদপ্তর কর্তৃক “কর্মক্ষেত্রে নারীদের যৌন হয়রানি নিরসন ও প্রতিরোধ বিষয়ক” ৫ (পাঁচ) সদস্য বিশিষ্ট একটি অভিযোগ গ্রহণ কমিটি রয়েছে। আপনি আপনার প্রতি যৌন হয়রানিমূলক যে কোন ধরনের অভিযোগ নির্ভয়ে কমিটির কাছে জানাতে পারেন।

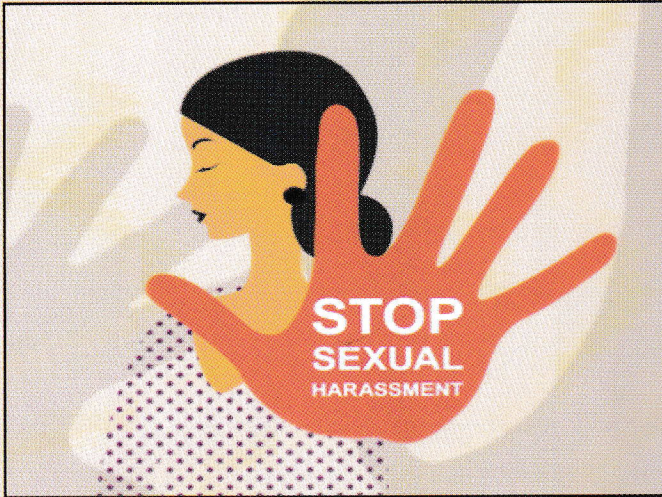
শান্তি ও শৃঙ্খলামূলক ব্যবস্থা সম্পর্কে জানুন:

- উপযুক্ত কর্তৃপক্ষ কর্তৃক সাময়িক বরখাস্ত ;
- শৃঙ্খলা ও আপীল বিধিমালা ২০১৮ অনুযায়ী ব্যবস্থা গ্রহণ ;
- অভিযোগটি ফৌজদারী অপরাধ হিসেবে গণ্য হলে তা উপযুক্ত আদালত বা ট্রাইব্যুনালে প্রেরণ।



মনে রাখবেন!

ইচ্ছাকৃতভাবে মিথ্যা অভিযোগ দায়ের করলে অভিযোগকারীর বিরুদ্ধে উপযুক্ত শাস্তির ব্যবস্থা নেয়া হবে।



যোগাযোগ:

+8802-9140734, +8802-55007032

antisexualharassment@dss.gov.bd

বিস্তারিত তথ্যের জন্য ভিজিট করুন:

www.dss.gov.bd

